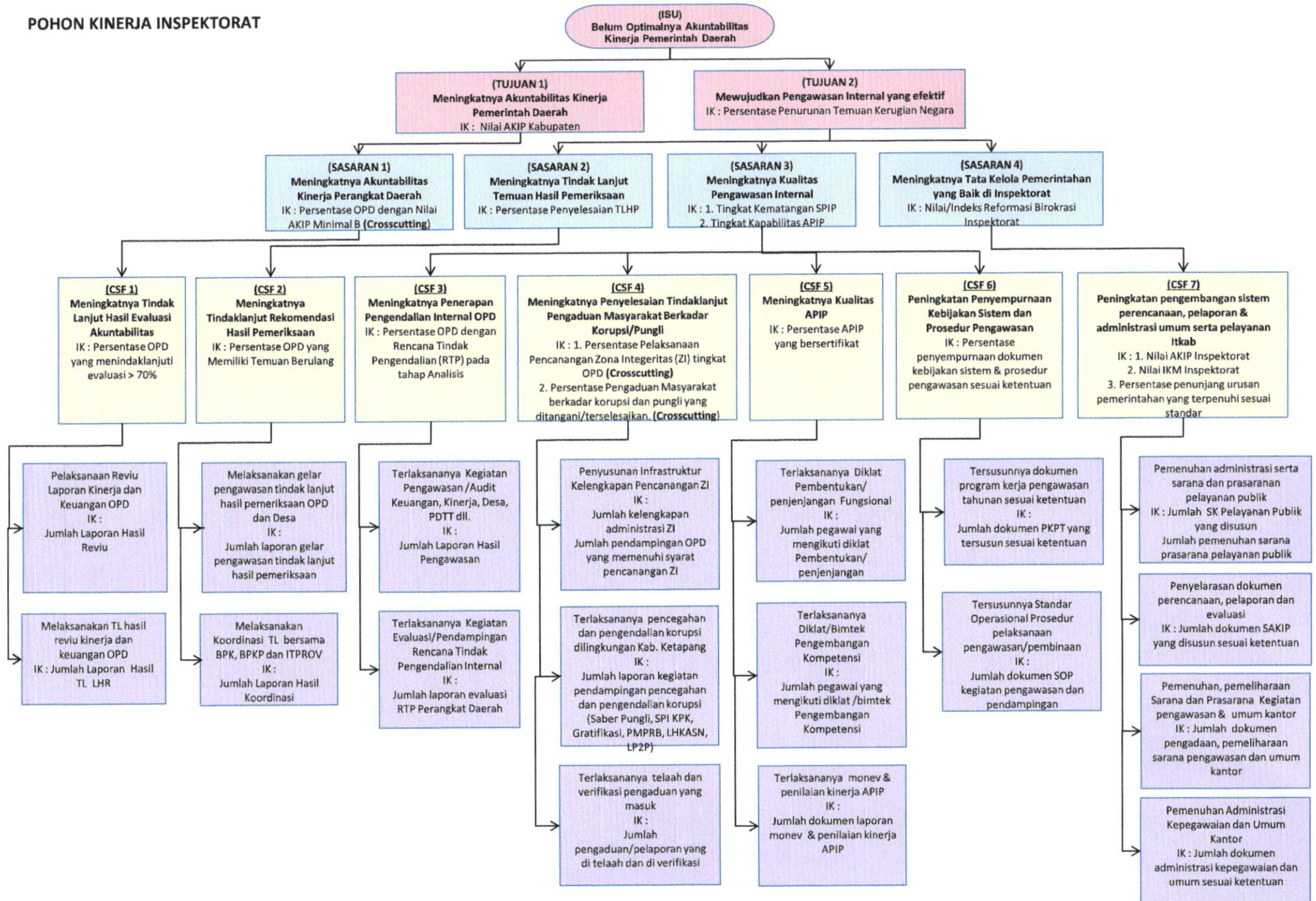


# POHON KINERJA INSPEKTORAT











Tujuan	Indikator Tujuan	Sasaran	Indikator Sasaran	Target Indikator Sasaran per Tahun					Strategi	Arah Kebijakan	Program	Sasaran Program	Kegiatan	Sasaran Kegiatan	Sub Kegiatan	Sasaran Sub Kegiatan	Indikator Kinerja			Data Capaian pada Tahun Awal	Target Kinerja Program dan Rerangka Penunjang										Unit Kerja Perangkat Daerah	Lokasi																	
				Indikator Program	Indikator Kegiatan	Indikator Sub Kegiatan	Tahun 2022										Tahun 2023		Tahun 2024		Tahun 2025		Tahun 2026		Kondisi Kinerja pada akhir periode Rencana PD																								
							Target	Rp									Target	Rp	Target		Rp	Target	Rp	Target	Rp	Target	Rp	Target	Rp																				
																			Target	Rp	Target	Rp	Target	Rp	Target	Rp	Target	Rp	Target	Rp																			
														Perbaikan/ Rehabilitasi Gedung Kantor dan Bangunan Lainnya	Tertahapnya pemeliharaan/ rehab gedung kantor				2. Jauh	1 unit	116.500.000	1 unit	117.450.000	1 unit	118.150.000	1 unit	200.273.000	1 unit	122.519.960	1 unit	122.519.960		Kab. Kotabaru																
														Perbaikan/ Rehabilitasi Sarana dan Prasarana Gedung Kantor atau Bangunan Lainnya	Tertahapnya Pemeliharaan Sarana dan Prasarana Gedung Kantor				25 Unit	16 unit	22.500.000	16 unit	23.750.000	16 unit	24.750.000	16 unit	25.000.000	16 unit	25.100.000	16 unit	25.100.000		Kab. Kotabaru																
														Perbaikan/ Rehabilitasi Sarana dan Prasarana Pendukung Gedung Kantor atau Bangunan Lainnya	Tertahapnya Pemeliharaan Sarana dan Prasarana Pendukung Gedung Kantor				15 Unit	15 unit	10.000.000	15 unit	11.000.000	15 unit	11.700.000	15 unit	11.900.000	15 unit	12.400.000	15 unit	12.400.000		Kab. Kotabaru																
<b>Jumlah</b>																																																	

INSPEKTUR KABUPATEN KETAPANG



REPALANTO, S.Sos., M.Si  
 Kepala Uptan Muda  
 NIP. 196004051990031005